

VIVIENDA
CARRER COSTA DE CALVIÀ 5

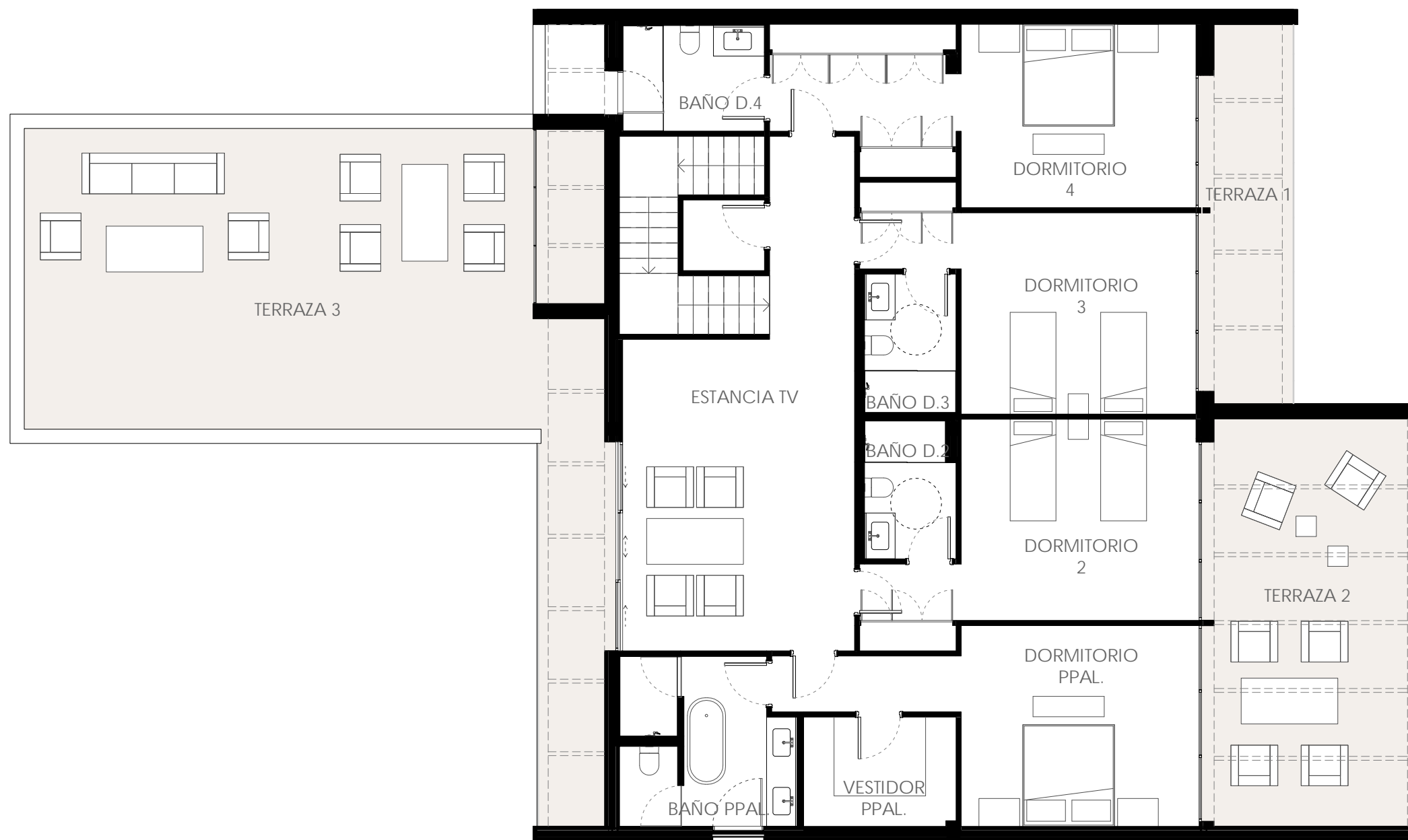
SUPERFICIE DE PARCELA:	1364.94 m ²
SUPERFICIE CONSTRUIDA INTERIOR:	445.70 m ²
SUPERFICIE CONST. EXT. CUBIERTA (PLANTA BAJA):	74.43 m ²
SUPERFICIE DE TERRAZA EXT. DESCUBIERTA (PLANTA PRIMERA):	70.97 m ²

PLANTA BAJA



PARCELA 14 - MANZANA 15 B
URBANIZACIÓN "SOL DE MALLORCA"

LA SOCIEDAD PROMOTORA Y LA DIRECCIÓN FACULTATIVA SE RESERVA EL DERECHO DE EFECTUAR, DURANTE EL TRANSCURSO DE LA EJECUCIÓN DE LA OBRA, LAS MODIFICACIONES NECESARIAS POR EXIGENCIAS DE ORDEN TÉCNICO, JURÍDICO O COMERCIAL, SIN QUE ELLO IMPLIQUE MENOSCABO EN EL NIVEL GLOBAL DE LA CALIDAD.



VIVIENDA
CARRER COSTA DE CALVIÀ 5

SUPERFICIE DE PARCELA:	1364.94 m ²
SUPERFICIE CONSTRUIDA INTERIOR:	445.70 m ²
SUPERFICIE CONST. EXT. CUBIERTA (PLANTA BAJA):	74.43 m ²
SUPERFICIE DE TERRAZA EXT. DESCUBIERTA (PLANTA PRIMERA):	70.97 m ²

PLANTA PRIMERA



PARCELA 14 - MANZANA 15 B
URBANIZACIÓN "SOL DE MALLORCA"